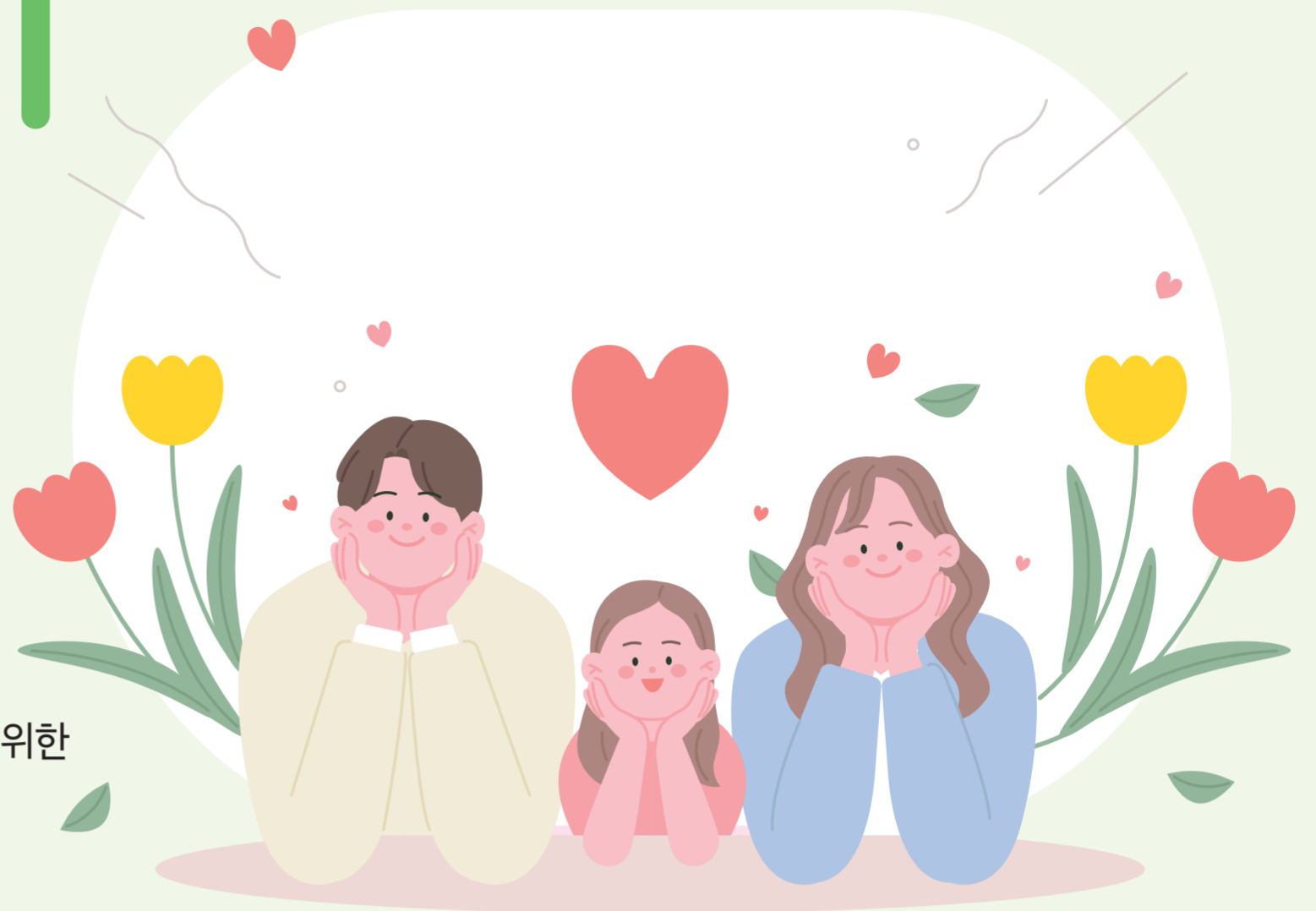


# 장애아가족의 든든한 양육파트너! 2022년 장애아가족 양육지원사업

## 장애아 돌보미 활동 안내



### 장애아가족 양육지원사업이란?

장애아동 가족의 일상적인 양육부담을 경감하고 보호자의 사회활동을 돕기 위하여, 장애아동에 대한 기초 이해와 실무 관련 교육 과정을 수료한 **장애아 돌보미**를 대상자 가정 등에 직접 파견하는 **돌봄서비스**와 장애아가족을 위한 정보제공, 교육, 문화, 상담 및 치료, 자조모임 등의 **휴식지원프로그램**을 제공하는 사업입니다.

### 자격기준

건강상태가 양호한 **70세 이하** 활동가능한 자로서, 서류 및 면접 심사 합격 후 **양성교육**을 수료한 자

### 주요활동

장애아 돌보미는 만 18세 미만의 「장애인복지법」상 등록 장애 정도가 심한 장애아와 생계와 주거를 같이하는 가정 등에 방문하여, 아동과의 학습 및 놀이활동, 안전·신변보호 처리, 외출 지원 등의 **돌봄서비스**를 제공합니다.



### 활동절차

거주지 주변 **사업시행기관**에 방문 또는 전화하여 활동 신청

사업시행기관에서 진행하는 **서류 및 면접심사** 참여

**양성교육(총 40시간, 이론 30시간 + 실습 10시간)** 수료  
\* 자격증 소지자 및 유사 경력자의 경우 양성교육 감면 적용

사업시행기관에서 진행하는 **활동실무 오리엔테이션** 참여

사업시행기관에 등록된 **장애아 돌보미**로서 **돌봄서비스** 제공

**보수교육(연 8시간 이상)** 수료  
\* 신규활동돌보미는 활동 후 6개월 후부터 보수교육 대상자임

### 사업시행기관

지역	기관·단체명	전화번호
서울	(사)서울시장장애인부모회	02-356-4889
부산	부산광역시장애인종합복지관	051-790-6125
대구	(사)대구광역시장애인부모회	053-621-2600
인천	(사)인천광역시장애인부모회	032-818-2096
광주	광주광역시동구장애인복지관	062-229-9701
대전	(사)대전광역시장애인부모회	042-488-9457
울산	울산광역시장애인종합복지관	052-242-1780
세종	사회복지법인 세종중앙	044-866-0180
경기	(사)한국장애인부모회 경기지회	031-239-6340

지역	기관·단체명	전화번호
강원	강원도장애인종합복지관	033-255-2491
충북	(사)한국장애인부모회 충북지회	043-237-8304
충남	(사)충청남도장애인부모회	041-338-1762
전북	(사)장애인인권연대	063-901-1131
전남	순천시장애인종합복지관	061-755-4523
경북	(사)가경사회서비스지원센터	054-701-0420
경남	(사)느티나무 경남장애인부모회	070-7725-3967
제주	(사)제주특별자치도장애인부모회	064-725-1372

※ 거주지 해당지역 사업시행기관에서 장애아 돌보미 활동 관련 자세한 안내를 받으실 수 있습니다.

### 사업지원기관

한국장애인개발원 중앙장애아동·발달장애인지원센터 ☎ 02-3433-0757