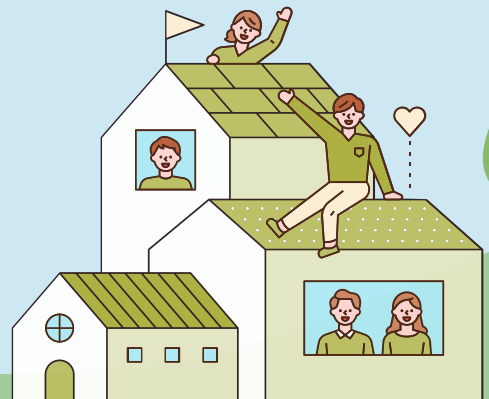


2023년 도봉구가족센터 사업안내



도봉구가족센터
DOBONG-GU FAMILY CENTER

여성가족부 지원 | 서울특별시·도봉구 위탁 | 덕성여자대학교 운영

생활 정보 안내

체류지 변경신고

- 신고기한 : 체류지를 이전한 날로부터 15일 이내
- 신고장소 : 거주지 동주민센터 또는 민원여권과(02-2091-2401)
(15일 경과시 과태료 부과, 출입국사무소에서 신고)

취업상담 및 일자리 연계

- 도봉구청 일자리플러스 센터(02-2091-2922~2923)
- 문의 : 도봉구청 1층 민원여권과 내

외국인주민 및 재외국민 건강보험제도

- 6개월 이상 체류한 외국인 주민 및 재외국민은 건강보험 지역 가입자로 당연 가입되며 대한민국 국민과 동일한 보험급여 혜택 적용
- 문의 : 건강보험공단(1577-1000)

다누리 콜센터

- 이주여성, 다문화가족의 안정적인 생활정착을 위해 긴급 및 위기지원 상담, 생활 정보 제공 등을 13개 언어로 제공
- 운영시간 : 365일 24시간
- 상담방법 : 1577-1366 면접, 방문, 온라인(3자 통화 가능)

도봉구청

- 도봉구의 다양한 정보와 서비스 제공
- 문의 : 02-2091-2120 또는 02-2091-2091(야간, 공휴일, 당직실)
- 홈페이지 : <https://www.dobong.go.kr>

도봉구보건소

- 산모, 신생아 건강관리, 영유아 건강검진 등 구민 건강 관련 서비스 및 정보 안내
- 문의 : 02-2091-4600



생활 정보 안내

서울 120 다산콜센터

■ 서울시 각종 정보, 민원안내(120)

주정차 단속 안내

구분	평일	주말 및 공휴일
인력 단속	24시간 상시단속	24시간 상시단속
CCTV 단속	07:00~22:00	10:00~16:00

※ 이웃 간 주차분쟁 방지를 위하여 차량에 연락처를 반드시 기재하고, 필요 시 차량 이동 등 적극적으로 협조하여 주시기 바랍니다.

생활쓰레기 및 음식물쓰레기 배출

■ 배출일시 : 동별 지정된 요일 및 시간(18:00~21:00)

■ 종량제 규격봉투 구입 : 할인마트, 편의점, 슈퍼마켓

■ 배출방법

구분	배출방법(품명)	비고
생활쓰레기	흰색 종량제 봉투에 담아 배출	품목별 배출요일 배출 시간에 분리 배출
음식물쓰레기	노란색 종량제 봉투	
재활용쓰레기	투명한 비닐봉투 (종이, 종이팩, 병, 캔, 페트병, 플라스틱, 고철, 비닐, 형광등)	
제품쓰레기	흰색 종량제 봉투에 담아 배출 (의류를 재단하면서 발생한 옷, 천)	수시 수거
대형폐기물	스티커 부착(신고:동주민센터, 구청인터넷신고)	원형보존제품(무상수거) 콜센터1599-0903
특수폐기물	특수규격봉투(마대), 집수리 잔재물, 깨어진 유리, 이불, 베개 등	유리는 신문지포장 표시
의류	가까운 의류수거함에 배출	
소형가전제품	쓰레기배출요일 내집 앞 내 점포앞 배출	동주민센터 무상수거

사업안내

목차

구분	사업명	페이지
한국 초기정착	결혼이민자 한국어 교육	2
	다문화가족 방문교육	2
	결혼이민자 통·번역 서비스	3
	국적별 자조모임	3
	결혼이민자 취업지원	4
	다문화가족 사례관리	4
	한국사회적응프로그램(조기적응프로그램)	5
	한국어 스터디	5
자녀 대상	언어발달서비스	6
	다문화가족자녀성장지원	6
	다문화 자녀 정서안정 및 진로지원	7
	다문화 자녀 취학준비 학습지원	7
양육자 대상	다함께프로그램	8
	가족상담/결혼검진	8
	생애주기별 부모교육	9
	정착단계별 프로그램	9
양육자 & 자녀 대상	가족역량강화지원사업	10
	이중언어환경조성사업	10
	공동육아나눔터	11
	아이돌봄지원사업	11
가족 맞춤 프로그램	재혼가족 지원사업	12
	다문화한부모자조모임	12

한국 초기정착

결혼이민자 한국어 교육



- 대상: 한국어교육을 희망하는 2단계 이상 결혼이민자
- 일시: 3~11월
- 내용
 - 토픽 자격증 취득반/생활언어반 습득
 - 월수금/화목/토요반 운영
 - 결혼이민자 백일장 대회 운영
- 방법: 센터교육장 대면 교육
- 담당자: 02-995-6800(403#)

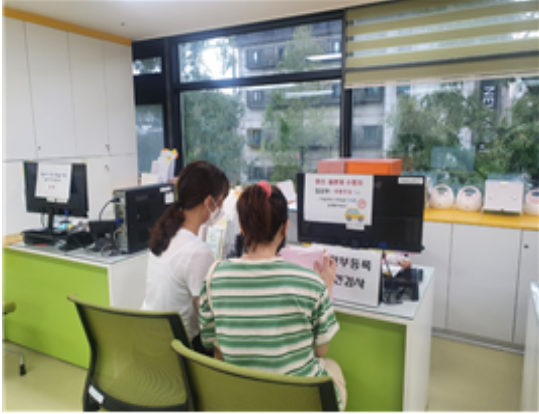
다문화가족 방문교육



- 대상: ① 최초 입국 5년이하 결혼이민자
② 중도입국 자녀
③ 만3세~만12세 다문화가족 자녀
- 일시: 연중 주 2회 (회기당 2시간)
- 내용
 - 한국어교육: 어휘, 문법, 문화 등(대상: ①, ②)
 - 부모교육: 자녀 양육을 위한 부모교육 (대상: 임신·출산, 만12세 이하 자녀의 부모)
 - 자녀생활: 숙제 및 학습지도(대상: ③)
- 담당자: 02-995-6800(402#)

한국 초기정착

결혼이민자 통·번역서비스



- 대상: 다문화가족 및 다문화가족을 지원하는 기관
- 일시: 연중
- 내용
 - 가족 간 의사소통 통역
 - 서류 번역
- 방법: 내방, 전화, 이메일, 팩스, 출장(외부) 등
- 담당자: 02-995-6800(206#)

국적별 자조모임



- 대상: 베트남, 필리핀, 결혼이민자
- 일시: 3~11월
- 내용
 - 월1회 모임 운영
 - 일상과 마음을 나누고 정보를 공유하는 모임
 - 자녀 신체놀이, 모국 문화즐기기 등
- 담당자: 02-995-6800(206#, 403#)

한국 초기정착

결혼이민자 취업지원



- 대상: 취업을 희망하는 결혼이민자
- 일시: 3~11월
- 내용

취업기초 소양교육	강사양성 교육	다문화강사양성을 위한 교육 제공
	취업기초 소양교육	이력서, 서류작성 등 취업에 필요한 교육제공
자격증 면허증반		취업역량강화를 위한 자격증/면허증 교육
취업훈련기관 연계		초기구직담 및 관내 취업기관 연계를 통한 실질적 구직 지원

■ 담당자: 02-995-6800(403#)

다문화가족 사례관리 '다문화가족의 한국생활 도우미'



- 대상: 다양한 복지 욕구가 있는 다문화가족, 외국인가족, 북한이탈주민가족
- 일시: 연중
- 내용
 - 복지 욕구에 맞는 서비스 연결, 동행, 일정 관리
 - 한국 초기정착, 국적 취득, 중도입국자녀 등 관련 정보 제공
- 담당자: 02-995-6800(212#, 213#)

한국 초기정착

한국사회적응프로그램(조기적응프로그램)



- 대상: 장기 거주를 희망하는 재한외국인 (결혼이민자, 중도입국자녀)
- 일시: 2~11월
- 내용
 - 재한외국인 대상 입국초기 사회적응에 필요한 기초법, 생활정보, 공중도덕, 한국문화 등 교육 (3시간)
- 담당자: 02-995-6800(206#)

한국어 스터디



- 대상: 입국 초기 결혼이민자 및 중도입국자녀
- 일시: 3~11월
- 내용
 - 라포형성, 1:1~3 한국어 학습 지원
 - 자란다 사회적협동조합 연계, 봉사자 지원
- 담당자: 02-995-6800(403#)



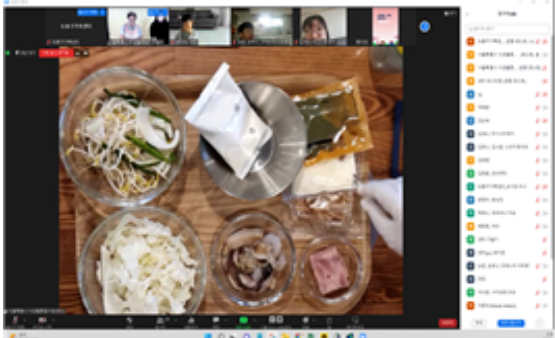
자녀 대상

언어발달서비스



- 대상: 만 12세 이하 다문화 자녀
(다문화 자녀 우선으로 하되, 외국인 및 북한이탈주민 자녀 등 지원 가능)
- 일시: 주 2회, 40분 교육
- 내용
 - 다문화 자녀 언어평가를 통해 언어발달수준을 확인하고 1:1 언어발달교육 제공
- 담당자: 02-995-6800(204#, 205#)

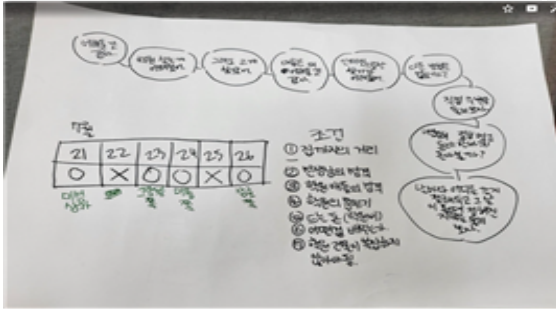
다문화가족자녀성장지원사업



- 대상: 다문화 학령기자녀 및 부모
- 일시: 5~10월
- 내용
 - 사회성발달프로그램
 - 미래설계프로그램
 - 부모자녀 관계향상프로그램
 - 심리치료 및 집단상담 프로그램
- 담당자: 02-995-6800(401#)

자녀 대상

다문화 자녀 정서안정 및 진로지원 '다채움'



- 대상: 다문화 학령기 자녀(만7세~18세)
- 일시: 3~11월
- 내용
- 다문화 학령기 대상 자존감 향상을 위한 정서 지원, 진로 취업 탐색, 개인 및 집단상담, 멘토링 프로그램
- 담당자: 02-995-6800(204#, 205#)

다문화 자녀 취학준비 학습지원 '다배움'



- 대상: 미취학(유아~초등입학전), 초등 저학년(1~3학년) 다문화 아동
- 일시: 3~10월
- 내용
- 다문화 아동의 취학 준비를 위한 기초 한글 및 기초 수학 학습 활동, 체험활동
- 담당자: 02-995-6800(401#)

양육자 대상

다함께프로그램



- 대상: 다문화 부부 / 결혼이민자와 시부모
- 일시: 3~11월
- 내용
 - 부부, 고부간 함께하는 다양한 활동을 통한 문화 차이 통 **쾌 마중물** **환** 관계 향상
- 담당자: 02-995-6800(406#, 407#)

가족상담 / 결혼검진



- 대상: 가족 문제로 어려움을 겪는 누구나 / 건강한 부부관계를 유지하고 싶은 부부
- 일시: 연중
- 내용
 - 개인상담, 부부상담, 부모-자녀상담, 가족상담, 놀이치료
 - 객관적인 평가도구를 활용해 부부관계의 건강성 검진 후 컨설턴트가 부부관계 향상을 위한 실천 방법 제공
 - 가족2인이상은 '서울시가족상담지원사업'으로 10회기 무료지원
- 담당자: 02-995-6800(201#, 202#, 203#)

양육자 대상

생애주기별 부모교육



- 대상: 예비 초등학교 및 학령기자녀를 둔 학부모
- 일시: 2~11월
- 내용: 학부모 역할 안내 및 자녀세대를 이해할 수 있는 교육 제공
- 비 고: 당당한 학부모되기, 새내기 학부모 교실, 가족학교
- 담당자: 02-995-6800(503#, 504#)

정착단계별 프로그램



- 대상: 한국 거주 3년 이상 결혼이민자
- 일시: 3~11월
- 내용

미래설계	초기정착 이후의 삶에 대한 사전 준비를 필요로 하는 결혼이민자를 대상으로 다양한 욕구에 기반한 자발적 정착 설계 지원
길찾기	미래설계에서 발견한 욕구를 기반으로 하는 학부모 역할지원 교육, 사회활동 진출을 위한 재능기부강사 교육, 취업교육 지원
서비스연계	정착단계지원패키지 진행중 관내 기간 및 센터 프로그램 연계가 필요한 경우 지원

- 담당자: 02-995-6800(403#)

양육자&자녀 대상

가족역량강화지원사업



- 대상
 - 중위소득 100%이하 청소년(한)부모, 한부모, 조손, 외국인, 다문화·북한이탈주민 가족 및 위기가족
- 일 시: 연중
- 내 용
 - 1:1 상담을 통한 어려움 해결, 동행
 - 전문가가 찾아가는 서비스 (취학전 아동, 초·중등, 청소년 부모 1:1 학습 지도)
 - 긴급·위기 지원(전문상담·치료 연계)
 - 청소년(한)부모 대상 법률 및 심리상담비 지원
 - 무료 의료진료를 통한 건강지원
- 담당자: 02-995-6800(210#, 211#)

이중언어환경조성사업



- 대상
 - 다문화가족(부모, 부모-자녀, 배우자 등)
- 내 용
 - 자녀의 부모의 모국어 및 문화 습득을 위한 부모 대상 프로그램(프로그램 내용에 따라 부모-자녀, 가족 참여)
 - 배우자 대상 아내의 모국어 및 문화 배우기
 - 다문화 가족의 이중언어 말하기 대회 개최
- 담당자: 02-995-6800(406#, 407#)

양육자&자녀 대상

공동육아나눔터



- 대상: 양육자 및 아동
- 일시: 연중
- 내용
 - 가족과 이웃이 함께하는 돌봄 공간 6개소 운영
 - 1호(아이나라점): 도봉구 노해로 69길 151(3층)
 - 2호(가족센터점): 도봉구 도봉로 552(2층)
 - 5호(쌍문채움점): 도봉구 우이천로 340(1층)
 - 6호(모퉁이점): 도봉구 덕릉로63길 53(3층)
 - 양육자, 아동 대상 다양한 활동 제공
 - 육아모임 '가족품앗이'운영
(월 2회 이상 정기 모임 및 활동비 지원)
- 담당자: 02-995-6800(301#~307#)

아이돌봄지원사업



- 대상
 - 도봉구에 살고 있는 생후 3개월이상~ 만 12세 이하 아동
- 일시: 연중
- 내용
 - 아이돌봄과 관련된 전반 (가사활동 제외)
(기본) 1회 2시간 이상 신청
(추가) 최소 30분 단위
- 요금: 시간당 1,582원~13,720원
- 홈페이지: new.idolbom.go.kr
- 담당자: 02-995-6800(801#~805#)

가족 맞춤 프로그램

재혼가족 지원사업



- 대상: (예비) 재혼가정
- 일시: 연중
- 내용
 - 월 1회 가족문화 활동과 마음을 나누는 자조모임
 - 부부, 부모·자녀 사이를 돕는 교육·상담
- 담당자: 02-995-6800(213#)

다문화한부모자조모임



- 대상: 다문화 여성 한부모
- 일시: 연중
- 내용
 - 월 1회 일상과 마음을 나누는 자조모임
 - 자녀양육 정보공유/고민상담
 - 문화·예술활동(신체활동, 가족프로그램)
- 담당자: 02-995-6800(212#)

