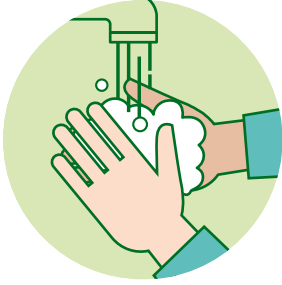


विदेशी कामदारहरूका लागि

नोभेल कोरोनाभाइरसको संक्रमणको रोकथामका लागि आचारसंहिता

(COVID-19)

संक्रमण रोकथामका लागि आचारसंहिता



आफ्नो हात साबुन पानीले धुनुहोस्,
विशेषगरी तपाईंको हत्केला र
नङको मुनि सफा गर्नुहोस्!



खोक्दा तपाईंको मुखलाई
बाहुलाले छोप्नुहोस्!



यदि तपाईंलाई खोकी जस्तै श्वासप्रश्वास
सम्बन्धी लक्षणहरू देखिएमा, मास्क
लगाउनुहोस् (विशेषगरी तपाईं क्लिनिक/
अस्पताल जाँदा)



यदि तपाईंलाई भाइरसको सम्पर्कमा आएको
शंका लाग्छ भने (क्षेत्र कोड)+120 डायल
गरेर तपाईंको स्थानीय सार्वजनिक स्वास्थ्य
केन्द्रमा वा 1339 मा डायल गरेर KCDC मा
फोन गरेर परामर्श लिनुहोस्



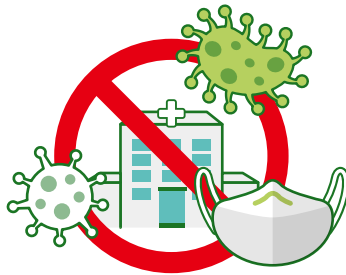
स्थानीय परीक्षण क्लिनिक (चिकित्सा संस्था) मा जाँदा तपाईंको
यात्रा इतिहास बारे मेडिकल स्टाफलाई जानकारी गराउनुहोस्

*परीक्षण क्लिनिकको विवरणहरू: KCDC वेबसाइट हेर्नुहोस् वा 1339
डायल गरेर KCDC कल सेन्टरमा वा (क्षेत्र कोड)+120 डायल गरेर
तपाईंको स्थानीय सार्वजनिक स्वास्थ्य केन्द्रमा सम्पर्क गर्नुहोस्

चीनको यात्रा गर्दा अपनाउनुपर्ने रोकथाम उपायहरू



जनावरको सम्पर्कमा
आउनबाट बच्नुहोस्



स्थानीय बजार र चिकित्सा
संस्थाहरूमा नजानुहोस्



ज्वरो आएको वा श्वासप्रश्वास सम्बन्धी
लक्षणहरू (खोकी, घाँटी दुख्ने, इत्यादि) भएका
मानिसहरूको सम्पर्कमा नआउनुहोस्



- खोक्दा मास्क लगाउनुहोस्
- तपाईंको हात धुनुहोस् र
खोक्दा मुख छोप्नुहोस्

राम्रो व्यक्तिगत
सरसफाई अपनाउनुहोस्



- तपाईंको चीन यात्राबाट फर्किएपछि स्वास्थ्य प्रश्नावली पेश गर्नुहोस्
- तपाईं चीनबाट फर्किएपछि तपाईंलाई ज्वरो आएमा वा श्वासप्रश्वास सम्बन्धी लक्षणहरू(खोकी, घाँटी दुख्ने, इत्यादि) देखिएमा, (क्षेत्र कोड) +120 मा डायल गरेर आफ्नो स्थानीय सार्वजनिक स्वास्थ्य केन्द्र वा 1339 मा डायल गरेर KCDC मा फोन गरेर परामर्श लिनुहोस्