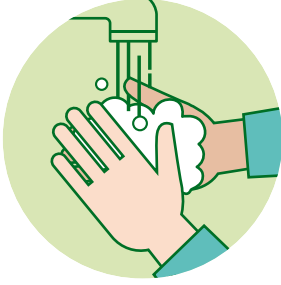


নোভেল কোরোনা ভাইরাস প্রতিরোধের আচরণবিধি

(COVID-19)

বিদেশি কর্মচারীদের জন্য

🏠 সংক্রমণ প্রতিরোধের আচরণবিধি



সাবান দিয়ে আপনার হাত ভাল করে ধোবেন, বিশেষকরে আপনার হাতের তালু দুটি এবং আপনার নখের নিচগুলো!



কাশার সময় আপনার জামার হাতা দিয়ে আপনার মুখটা আড়াল করুন!



আপনার যদি শ্বসনতন্ত্রে কোন লক্ষণ দেখা যায়, যেমন কাশি, তাহলে অবশ্যই একটি মুখোশ (মাস্ক) পরে নিন (বিশেষকরে যখন আপনি কোন হাসপাতালে/ চিকিৎসাকেন্দ্রে যাবেন)



(আঞ্চলিক কোড)+120 নম্বরে ডায়াল করে আপনার স্থানীয় স্বাস্থ্যকেন্দ্রের সঙ্গে কথা বলুন অথবা আপনার যদি সন্দেহ হয় যে, আপনি এই ভাইরাসে আক্রান্ত সেক্ষেত্রে 1339 নম্বরে KCDC-কে কল করুন

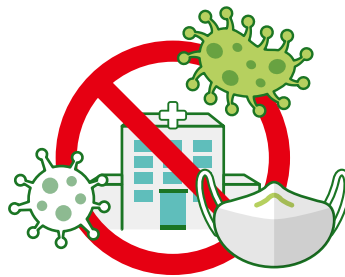


একটি স্থানীয় রোগনির্ণয় কেন্দ্রে (চিকিৎসাকেন্দ্র) গেলে, সেখানকার চিকিৎসাকর্মীকে আপনার ভ্রমণের ইতিহাস জানান
*রোগনির্ণয় কেন্দ্রের বিস্তারিত তথ্য: KCDC ওয়েবসাইট দেখুন অথবা 1339 নম্বরে ডায়াল করে KCDC কল সেন্টারের সঙ্গে অথবা (আঞ্চলিক কোড)+120 ডালাল করে আপনার স্থানীয় স্বাস্থ্যকেন্দ্রের সঙ্গে যোগাযোগ করুন

🚫 চীনে যাবার ক্ষেত্রে প্রয়োজনীয় পূর্বসতর্কতাগুলি



প্রাণীদের সংস্পর্শে আসা থেকে বিরত থাকুন



স্থানীয় বাজারে এবং চিকিৎসাকেন্দ্রগুলিতে যাওয়া থেকে বিরত থাকুন



জ্বর রয়েছে অথবা শ্বসনতন্ত্রের লক্ষণ (যেমন কাশি, গলা ব্যথা ইত্যাদি) রয়েছে এমন ব্যক্তিদের সংস্পর্শে আসা থেকে বিরত থাকুন



- কাশার সময় আড়াল (মাস্ক) ব্যবহার করুন
- আপনার হাত ধোণ এবং কাশার সময় আপনার মুখ আড়াল করুন

ভাল ব্যক্তিগত স্বাস্থ্যবিধি মেনে চলুন



- চীন ভ্রমণ সম্পূর্ণ করে আসার পর আপনার স্বাস্থ্য সংক্রান্ত প্রশ্নমালাটি জমা করুন
- চীন থেকে ফিরে আসার পর আপনার যদি জ্বর হয় অথবা শ্বসনতন্ত্রের কোন লক্ষণ দেখা দেয় (যেমন কাশি, গলা ব্যথা ইত্যাদি), (আঞ্চলিক কোড)+120 ডায়াল করে আপনার স্থানীয় চিকিৎসাকেন্দ্রের সাথে অথবা 1339 নম্বরে কল করে KCDC-র সাথে যোগাযোগ করুন